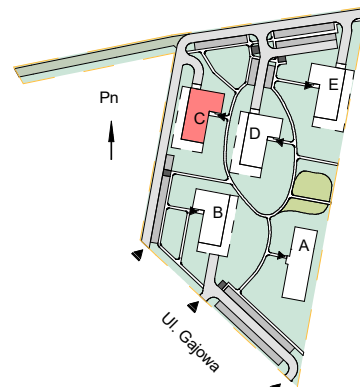
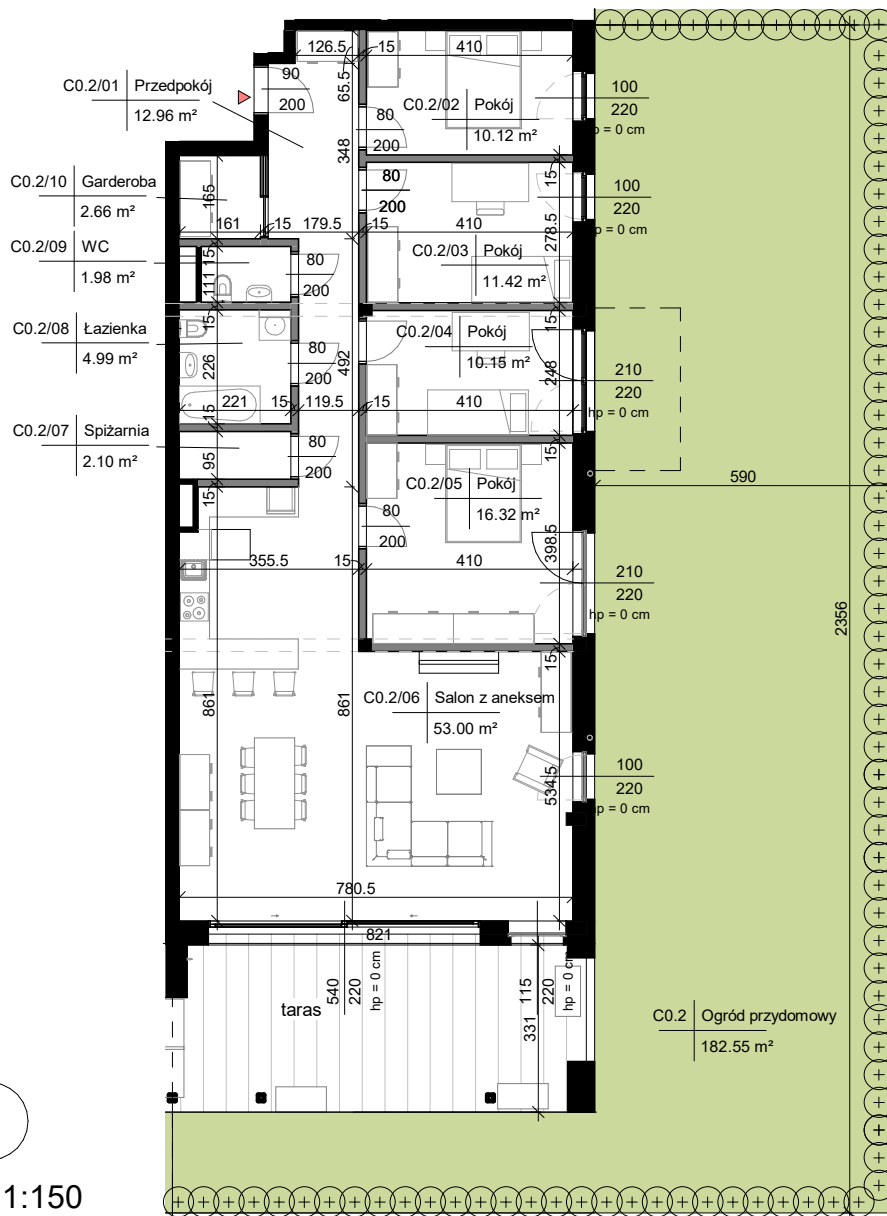
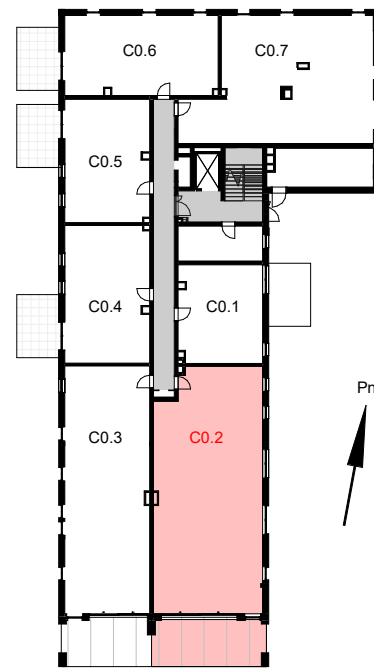


Budynek C - ul. Gajowa, 63-700 Krotoszyn
Budynek mieszkalny wielorodzinny

Mieszkanie C0.2
PARTER



Lokalizacja budynku na działce



Schemat kondygnacji

Skala 1:150

OZNACZENIA

- Ściana bez możliwości wyburzenia
- Ściana z możliwością wyburzenia
- Wejście do mieszkania
- Wysokość parapetu
- Nadwieszenia
- Ogródek przydomowy
- Taras
- Roślinność w donicy

BUDYNEK C 0 PARTER MIESZKANIE C0.2

| Numer | Nazwa | Powierzchnia użytkowa |
|-------------------------------|-----------------|-----------------------|
| M02 | | |
| C0.2/01 | Przedpokój | 12.96 |
| C0.2/02 | Pokój | 10.12 |
| C0.2/03 | Pokój | 11.42 |
| C0.2/04 | Pokój | 10.15 |
| C0.2/05 | Pokój | 16.32 |
| C0.2/06 | Salon z aneksem | 53 |
| C0.2/07 | Spizarnia | 2.1 |
| C0.2/08 | Łazienka | 4.99 |
| C0.2/09 | WC | 1.98 |
| C0.2/10 | Garderoba | 2.66 |
| Suma ogólna: | | 125.7 |
| Powierzchnia przegród | | 6.30 m² |
| Powierzchnia mieszkania netto | | 132.00 m² |
| Ogród przydomowy | | 182.93 m² |

UWAGA

1. Karta mieszkania ma charakter poglądowy.
2. Powierzchnie pomieszczeń oraz wymiary projektowanych ścian podane zostały z uwzględnieniem tynków - w stanie wykończonym.
3. W związku z optymalizacją konstrukcji oraz pionów instalacyjnych powierzchnie poszczególnych pomieszczeń mogą ulec zmianie.
4. Wymiary otworów drzwiowych podano w świetle przejścia.
5. Wymiary otworów okiennych podano w świetle otworu konstrukcyjnego.
6. Powierzchnia liczona zgodnie z normą: PN-ISO 9836: 1997.
7. Powierzchnia obliczona na podstawie pomiarów powykonawczych może odbiegać od podanych wartości. Niniejsza karta mieszkania jest jedynie informacją handlową i nie stanowi oferty w rozumieniu art. 66 ust. 1 Kodeksu Cywilnego.
8. Powierzchnia ogrodu zostanie potwierdzona ostatecznie w dokumentacji powykonawczej.

REWIZJE:

| Nr. | Data | Opis rewizji |
|-----|------|--------------|
| | | |

TYTUŁ RYSUNKU:

Karta mieszkania C0.2 - parter

DATA:
27.05.2022

NR:
K.C0.2