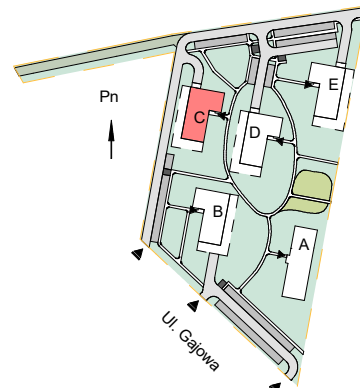
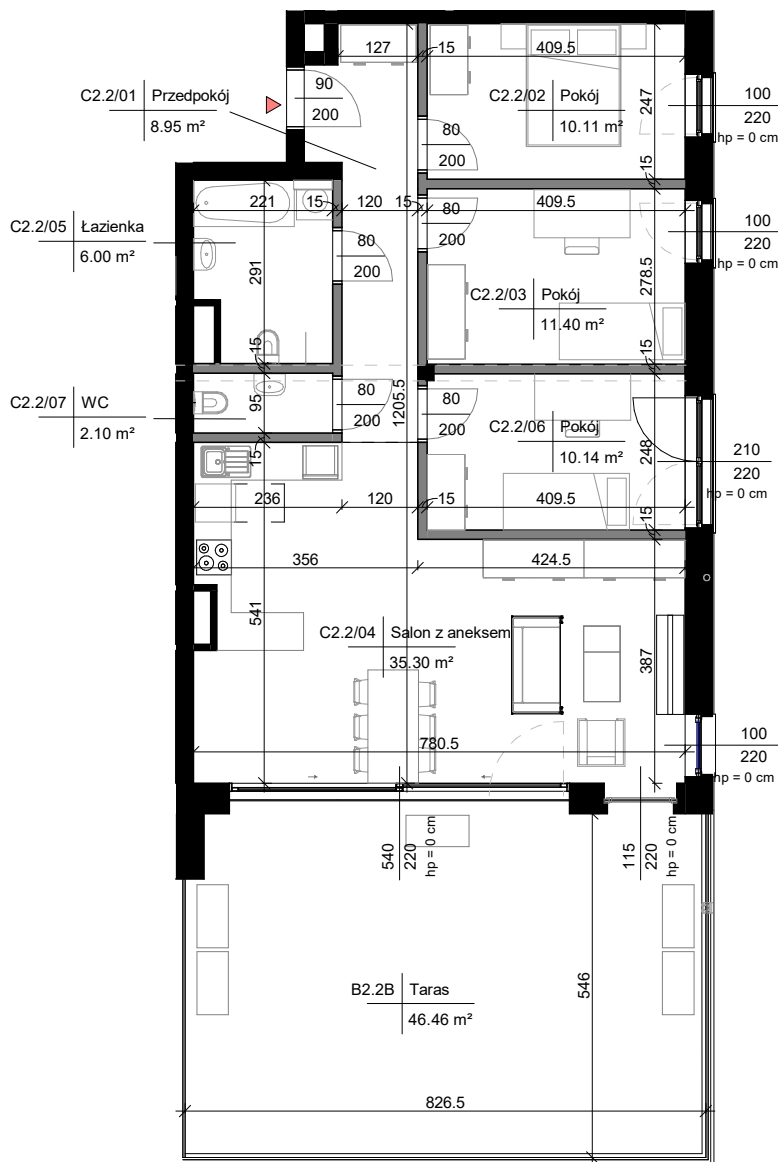
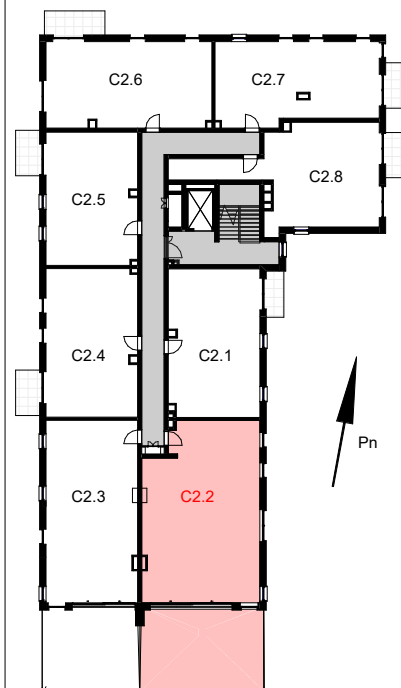


Budynek C - ul. Gajowa, 63-700 Krotoszyn
Budynek mieszkalny wielorodzinny

Mieszkanie C2.2
2 PIĘTRO



Lokalizacja budynku na działce



Schemat kondygnacji

Skala 1:120

OZNACZENIA

- Ściana bez możliwości wyburzenia
- Ściana z możliwością wyburzenia
- Wejście do mieszkania
- Wysokość parapetu
- Balkon

BUDYNEK C 2 PIĘTRO MIESZKANIE C2.2

Numer	Nazwa	Powierzchnia użytkowa
M22		
C2.2/01	Przedpokój	8.95
C2.2/02	Pokój	10.11
C2.2/03	Pokój	11.40
C2.2/04	Salon z aneksem	35.30
C2.2/05	Łazienka	6.00
C2.2/06	Pokój	10.14
C2.2/07	WC	2.10
Suma ogólna: 7		84.00

Powierzchnia przegród	1.91 m ²
Powierzchnia mieszkania netto	88.42 m ²
Taras	45.27 m ²

UWAGA

1. Karta mieszkania ma charakter poglądowy.
2. Powierzchnie pomieszczeń oraz wymiary projektowanych ścian podane zostały z uwzględnieniem tynków - w stanie wykończonym.
3. W związku z optymalizacją konstrukcji oraz pionów instalacyjnych powierzchnie poszczególnych pomieszczeń mogą ulec zmianie.
4. Wymiary otworów drzwiowych podano w świetle przejścia.
5. Wymiary otworów okiennych podano w świetle otworu konstrukcyjnego.
6. Powierzchnia liczona zgodnie z normą: PN-ISO 9836: 1997.
7. Powierzchnia obliczona na podstawie pomiarów powykonawczych może odbiegać od podanych wartości. Niniejsza karta mieszkania jest jedynie informacją handlową i nie stanowi oferty w rozumieniu art. 66 ust. 1 Kodeksu Cywilnego.

REWIZJE:

Nr.	Data	Opis rewizji

TYTUŁ RYSUNKU:

Karta mieszkania C2.2 - 2 piętro

DATA:
27.05.2022

NR:
K.C2.2