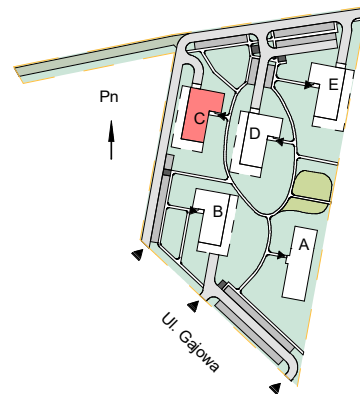
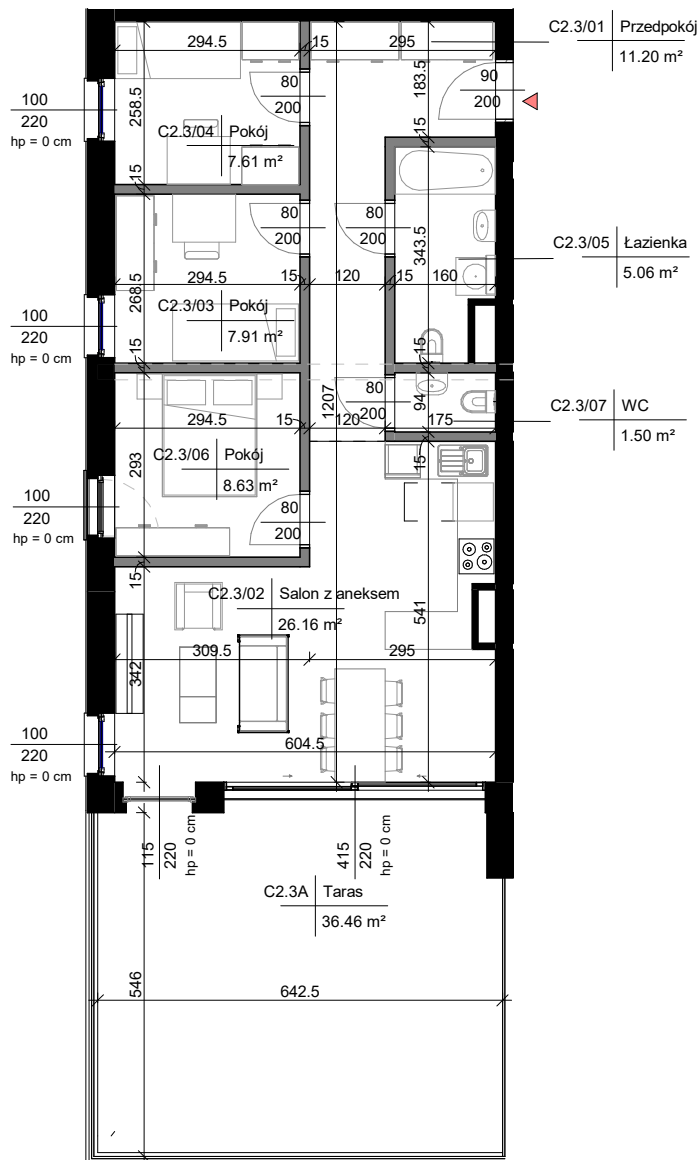
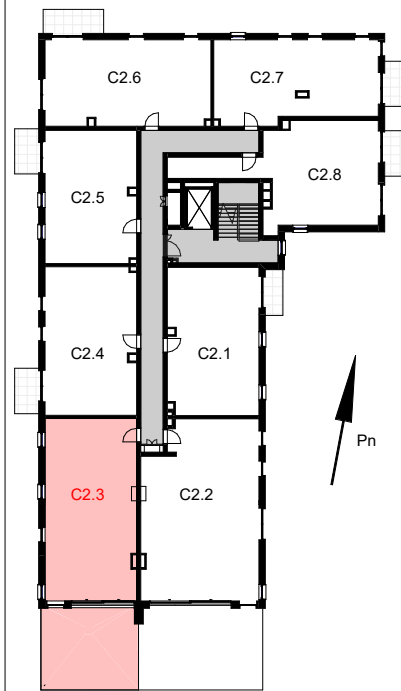


Budynek C - ul. Gajowa, 63-700 Krotoszyn
Budynek mieszkalny wielorodzinny

Mieszkanie C2.3
2 PIĘTRO



Lokalizacja budynku na działce



Schemat kondygnacji

OZNACZENIA

- Ściana bez możliwości wyburzenia
- Ściana z możliwością wyburzenia
- Wejście do mieszkania
- hp = 0 cm Wysokość parapetu
- Balkon

BUDYNEK C 2 PIĘTRO MIESZKANIE C2.3

Numer	Nazwa	Powierzchnia
M23		
C2.3/01	Przedpokój	11.20
C2.3/02	Salon z aneksem	26.16
C2.3/03	Pokój	7.91
C2.3/04	Pokój	7.61
C2.3/05	Łazienka	5.06
C2.3/06	Pokój	8.63
C2.3/07	WC	1.50
Suma ogólna:		7
Powierzchnia przegród		4.00 m ²
Powierzchnia mieszkania netto		72.08 m ²
Taras		35.53 m ²

UWAGA

1. Karta mieszkania ma charakter poglądowy.
2. Powierzchnie pomieszczeń oraz wymiary projektowanych ścian podane zostały z uwzględnieniem tynków - w stanie wykończonym.
3. W związku z optymalizacją konstrukcji oraz pionów instalacyjnych powierzchnie poszczególnych pomieszczeń mogą ulec zmianie.
4. Wymiary otworów drzwiowych podano w świetle przejścia.
5. Wymiary otworów okiennych podano w świetle otworu konstrukcyjnego.
6. Powierzchnia liczona zgodnie z normą: PN-ISO 9836: 1997.
7. Powierzchnia obliczona na podstawie pomiarów powykonawczych może odbiegać od podanych wartości. Niniejsza karta mieszkania jest jedynie informacją handlową i nie stanowi oferty w rozumieniu art. 66 ust. 1 Kodeksu Cywilnego.

REWIZJE:

Nr.	Data	Opis rewizji

TYTUŁ RYSUNKU:

Karta mieszkania C2.3 - 2 piętro

DATA: 27.05.2022 NR: K.C2.3