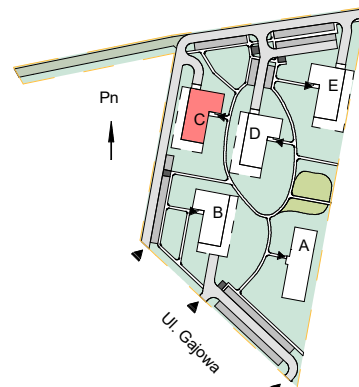
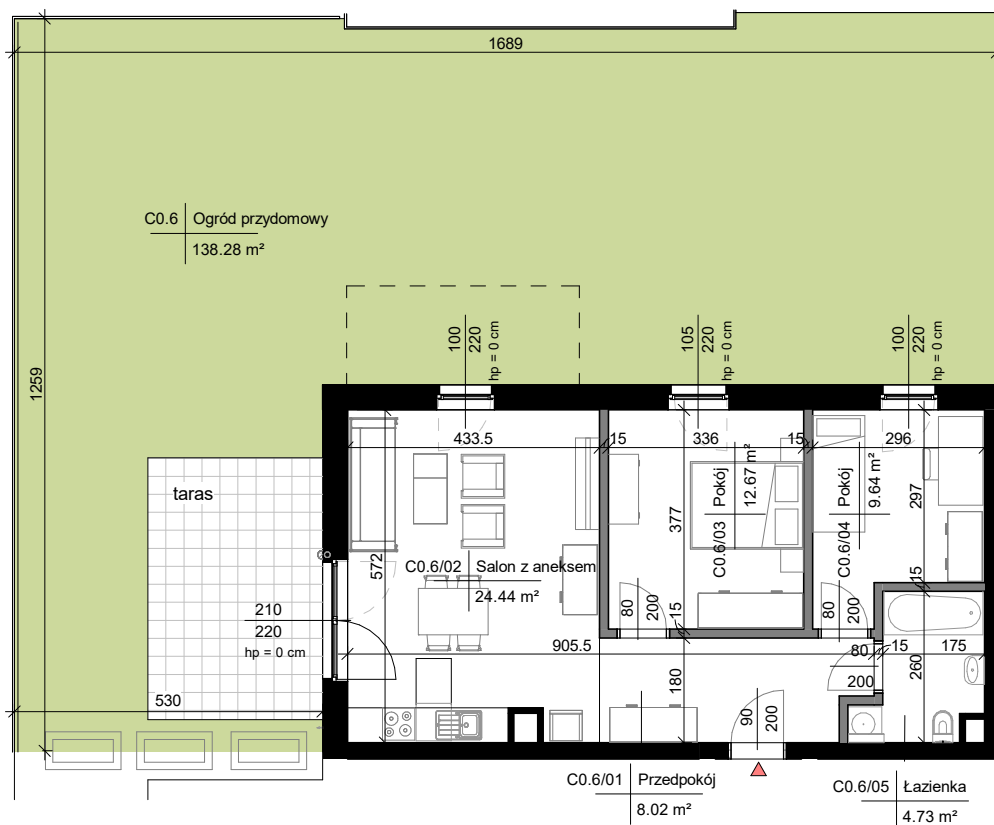
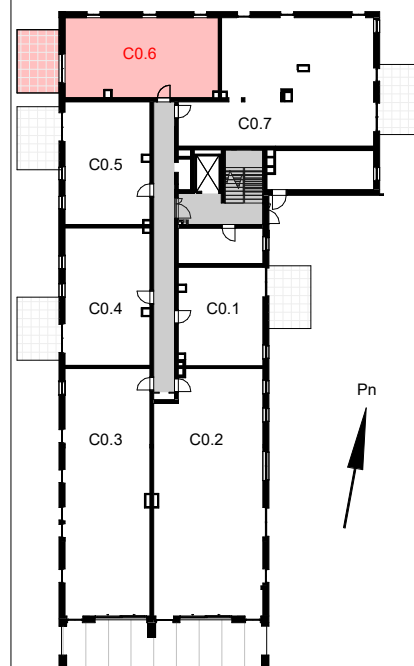


Budynek C - ul. Gajowa, 63-700 Krotoszyn
Budynek mieszkalny wielorodzinny

Mieszkanie C0.6
PARTER



Lokalizacja budynku na działce



Schemat kondygnacji

Skala 1:130

OZNACZENIA

- Ściana bez możliwości wyburzenia
- Ściana z możliwością wyburzenia
- Wejście do mieszkania
- hp = 0 cm Wysokość parapetu
- - - - - Nadwieszenia
- Ogródek przydomowy
- Taras
- Roślinność w donicy

BUDYNEK C 0 PARTER MIESZKANIE C0.6

Numer	Nazwa	Powierzchnia użytkowa
M06		
C0.6/01	Przedpokój	8.02 m ²
C0.6/02	Salon z aneksem	24.44 m ²
C0.6/03	Pokój	12.67 m ²
C0.6/04	Pokój	9.64 m ²
C0.6/05	Łazienka	4.73 m ²
Suma ogólna: 5		59.48 m ²

Powierzchnia przegród	2.61 m ²
Ogród przydomowy	138,28 m ²
Powierzchnia mieszkania netto	62.09 m ²

UWAGA

- Karta mieszkania ma charakter poglądowy.
- Powierzchnie pomieszczeń oraz wymiary projektowanych ścian podane zostały z uwzględnieniem tynków - w stanie wykończonym.
- W związku z optymalizacją konstrukcji oraz pionów instalacyjnych powierzchnie poszczególnych pomieszczeń mogą ulec zmianie.
- Wymiary otworów drzwiowych podano w świetle przejścia.
- Wymiary otworów okiennych podano w świetle otworu konstrukcyjnego.
- Powierzchnia liczona zgodnie z normą: PN-ISO 9836: 1997.
- Powierzchnia obliczona na podstawie pomiarów powykonawczych może odbiegać od podanych wartości. Niniejsza karta mieszkania jest jedynie informacją handlową i nie stanowi oferty w rozumieniu art. 66 ust. 1 Kodeksu Cywilnego.
- Powierzchnia ogrodu zostanie potwierdzona ostatecznie w dokumentacji powykonawczej.

REWIZJE:

Nr.	Data	Opis rewizji

TYTUŁ RYSUNKU:

Karta mieszkania C0.6 - parter

DATA:
27.05.2022

NR:
K.C0.6