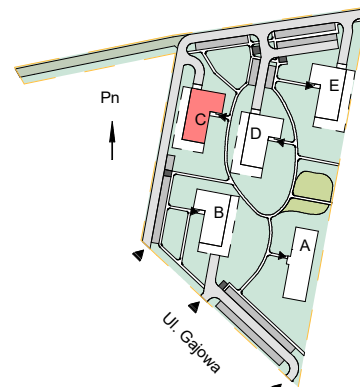
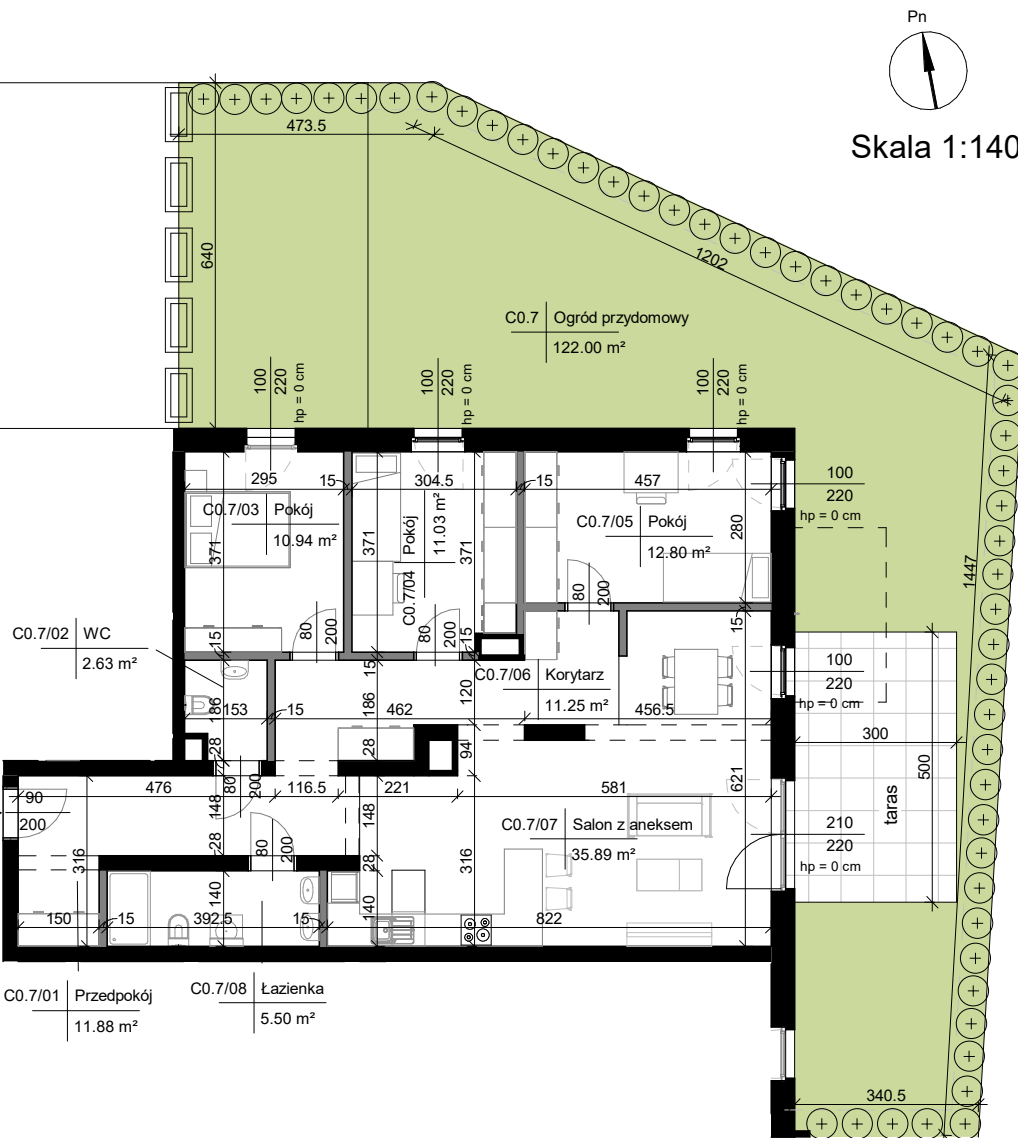
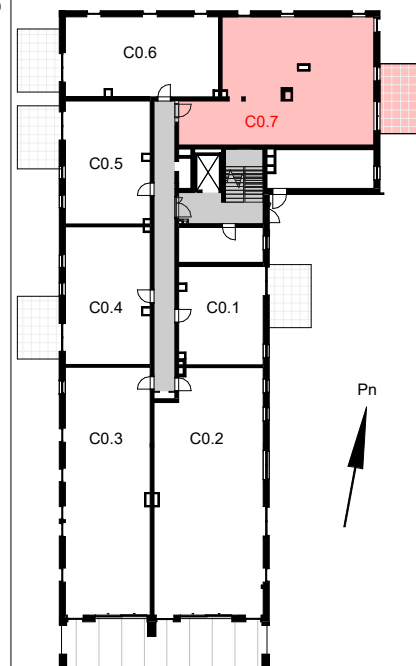


**Budynek C - ul. Gajowa, 63-700 Krotoszyn**  
Budynek mieszkalny wielorodzinny

**Mieszkanie C0.7**  
**PARTER**



Lokalizacja budynku na działce



Schemat kondygnacji

OZNACZENIA

- Ściana bez możliwości wyburzenia
- Ściana z możliwością wyburzenia
- Wejście do mieszkania
- hp = 0 cm Wysokość parapetu
- - - Nadwieszenia
- Ogródek przydomowy
- Taras

**BUDYNEK C 0 PARTER MIESZKANIE C0.7**

Numer	Nazwa	Powierzchnia użytkowa
M07		
C0.7/01	Przedpokój	11.88 m <sup>2</sup>
C0.7/02	WC	2.63 m <sup>2</sup>
C0.7/03	Pokój	10.94 m <sup>2</sup>
C0.7/04	Pokój	11.03 m <sup>2</sup>
C0.7/05	Pokój	12.80 m <sup>2</sup>
C0.7/06	Korytarz	11.25 m <sup>2</sup>
C0.7/07	Salon z aneksem	35.89 m <sup>2</sup>
C0.7/08	Łazienka	5.50 m <sup>2</sup>
Suma ogólna		101.92 m <sup>2</sup>
Powierzchnia przegród		2.26 m <sup>2</sup>
Powierzchnia mieszkania netto		105.30 m <sup>2</sup>
Ogród przydomowy		122.00 m <sup>2</sup>

UWAGA

1. Karta mieszkania ma charakter poglądowy.
2. Powierzchnie pomieszczeń oraz wymiary projektowanych ścian podane zostały z uwzględnieniem tynków - w stanie wykończonym.
3. W związku z optymalizacją konstrukcji oraz pionów instalacyjnych powierzchnie poszczególnych pomieszczeń mogą ulec zmianie.
4. Wymiary otworów drzwiowych podano w świetle przejścia.
5. Wymiary otworów okiennych podano w świetle otworu konstrukcyjnego.
6. Powierzchnia liczona zgodnie z normą: PN-ISO 9836: 1997
7. Powierzchnia obliczona na podstawie pomiarów powykonawczych może odbiegać od podanych wartości. Niniejsza karta mieszkania jest jedynie informacją handlową i nie stanowi oferty w rozumieniu art. 66 ust. 1 Kodeksu Cywilnego.
8. Powierzchnia ogrodu zostanie potwierdzona ostatecznie w dokumentacji powykonawczej.

REWIZJE:

Nr.	Data	Opis rewizji

TYTUŁ RYSUNKU:

Karta mieszkania C0.7 - parter

DATA:  
27.05.2022

NR:  
K.C0.7