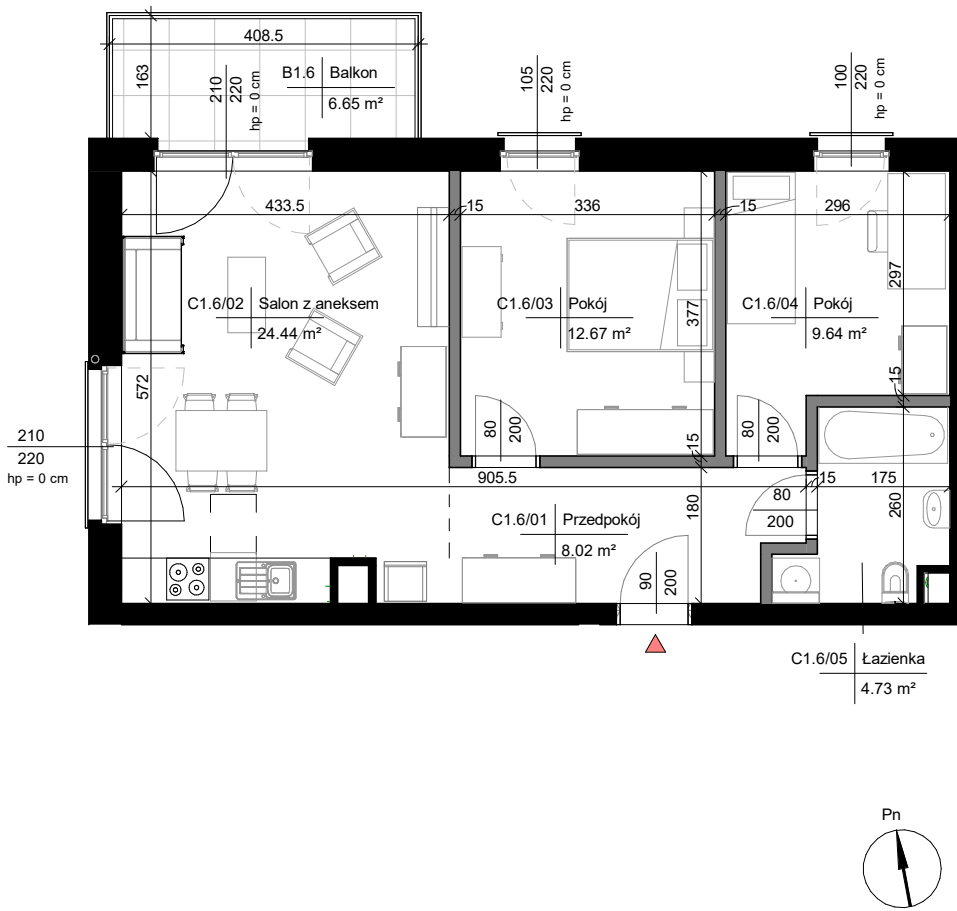
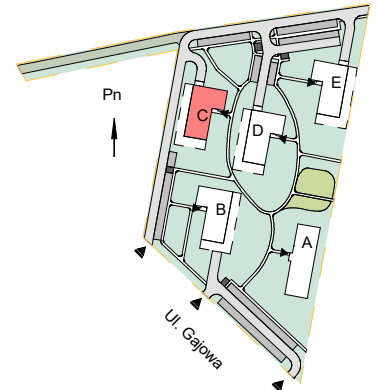


Budynek C - ul. Gajowa, 63-700 Krotoszyn
Budynek mieszkalny wielorodzinny

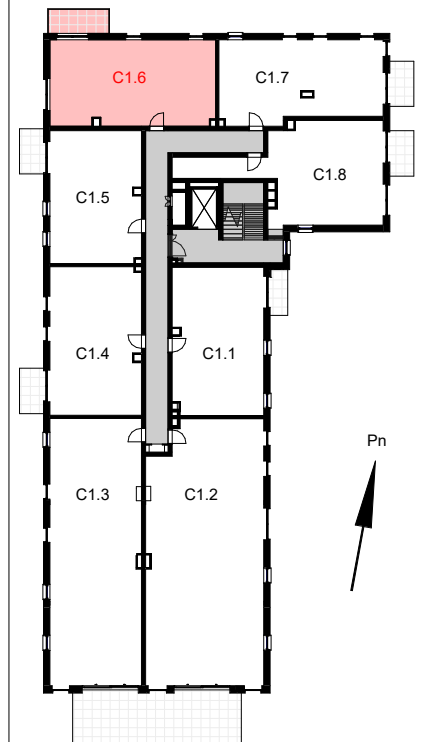
Mieszkanie C1.6
1 PIĘTRO



Skala 1:100



Lokalizacja budynku na działce



Schemat kondygnacji

OZNACZENIA

- Ściana bez możliwości wyburzenia
- Ściana z możliwością wyburzenia
- Wejście do mieszkania
- hp = 0 cm Wysokość parapetu
- Balkon

BUDYNEK C 1 PIĘTRO MIESZKANIE C1.6

Numer	Nazwa	Powierzchnia użytkowa
M14		
C1.6/01	Przedpokój	8.02
C1.6/02	Salon z aneksem	24.44
C1.6/03	Pokój	12.67
C1.6/04	Pokój	9.64
C1.6/05	Łazienka	4.73
Suma ogólna: 5		59.5

Powierzchnia przegród	2.59 m ²
Powierzchnia mieszkania netto	62.09 m ²
Balkon	6.65 m ²

UWAGA

1. Karta mieszkania ma charakter poglądowy.
2. Powierzchnie pomieszczeń oraz wymiary projektowanych ścian podane zostały z uwzględnieniem tynków - w stanie wykończonym.
3. W związku z optymalizacją konstrukcji oraz pionów instalacyjnych powierzchnie poszczególnych pomieszczeń mogą ulec zmianie.
4. Wymiary otworów drzwiowych podano w świetle przejścia.
5. Wymiary otworów okiennych podano w świetle otworu konstrukcyjnego.
6. Powierzchnia liczona zgodnie z normą: PN-ISO 9836: 1997.
7. Powierzchnia obliczona na podstawie pomiarów powykonawczych może odbiegać od podanych wartości. Niniejsza karta mieszkania jest jedynie informacją handlową i nie stanowi oferty w rozumieniu art. 66 ust. 1 Kodeksu Cywilnego.

REWIZJE:

Nr.	Data	Opis rewizji

TYTUŁ RYSUNKU:

Karta mieszkania C1.6 - 1 piętro

DATA:
27.05.2022

NR:
K.C1.6