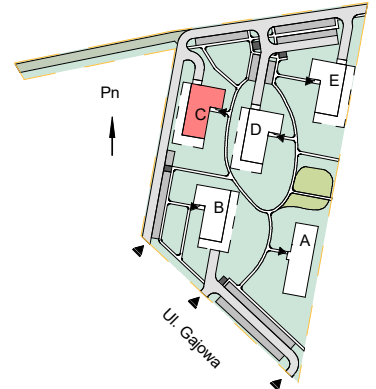
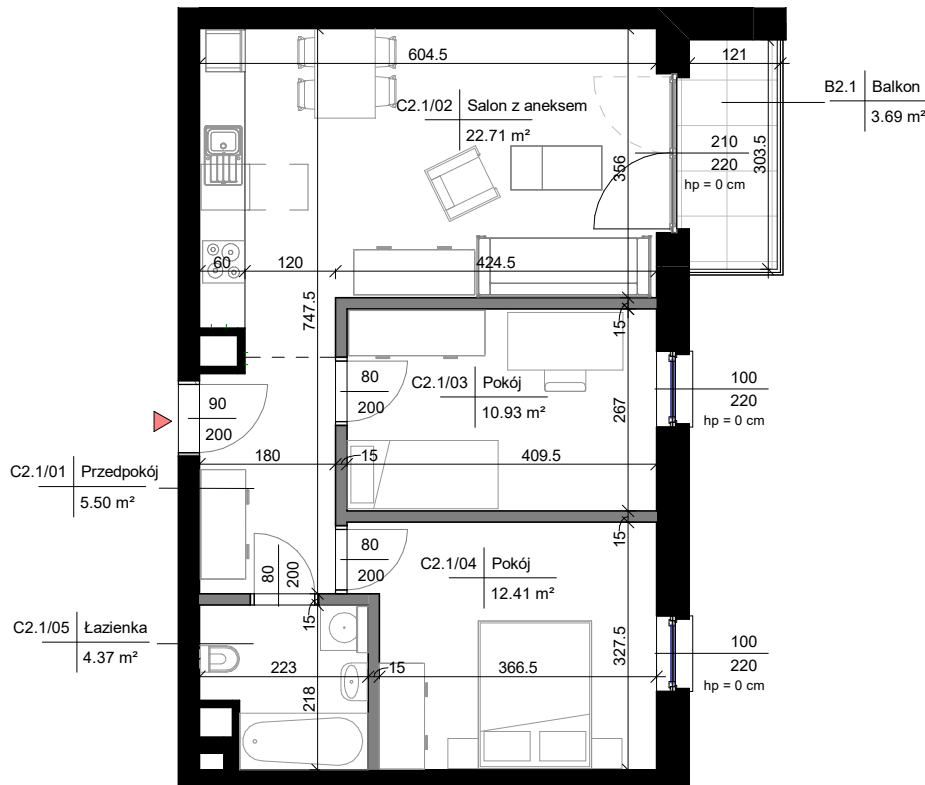


Budynek C - ul. Gajowa, 63-700 Krotoszyn
Budynek mieszkalny wielorodzinny

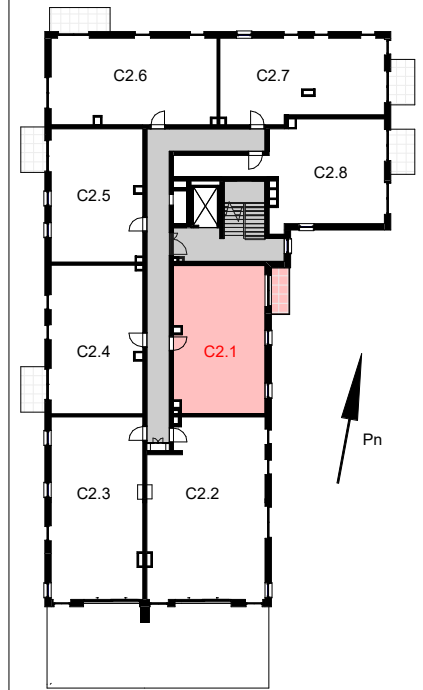
Mieszkanie C2.1
2 PIĘTRO



Lokalizacja budynku na działce



Skala 1:100



Schemat kondygnacji

OZNACZENIA

- Ściana bez możliwości wyburzenia
- Ściana z możliwością wyburzenia
- Wejście do mieszkania
- hp = 0 cm Wysokość parapetu
- Balkon

BUDYNEK C 2 PIĘTRO MIESZKANIE C2.1

Numer	Nazwa	Powierzchnia użytkowa
M21		
C2.1/01	Przedpokój	5.50 m ²
C2.1/02	Salon z aneksem	22.71 m ²
C2.1/03	Pokój	10.93 m ²
C2.1/04	Pokój	12.41 m ²
C2.1/05	Łazienka	4.37 m ²
Suma ogólna: 5		55.92 m ²

Powierzchnia przegród	2.50 m ²
Powierzchnia mieszkania netto	58.42 m ²
Balkon	3.69 m ²

UWAGA

1. Karta mieszkania ma charakter poglądowy.
2. Powierzchnie pomieszczeń oraz wymiary projektowanych ścian podane zostały z uwzględnieniem tynków - w stanie wykończonym.
3. W związku z optymalizacją konstrukcji oraz pionów instalacyjnych powierzchnie poszczególnych pomieszczeń mogą ulec zmianie.
4. Wymiary otworów drzwiowych podano w świetle przejścia.
5. Wymiary otworów okiennych podano w świetle otworu konstrukcyjnego.
6. Powierzchnia liczona zgodnie z normą: PN-ISO 9836: 1997.
7. Powierzchnia obliczona na podstawie pomiarów powykonawczych może odbiegać od podanych wartości. Niniejsza karta mieszkania jest jedynie informacją handlową i nie stanowi oferty w rozumieniu art. 66 ust. 1 Kodeksu Cywilnego.

REWIZJE:

Nr.	Data	Opis rewizji

TYTUŁ RYSUNKU:

Karta mieszkania C2.1 - 2 piętro

DATA:
27.05.2022

NR:
K.C2.1