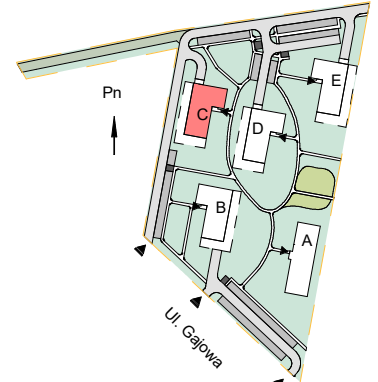
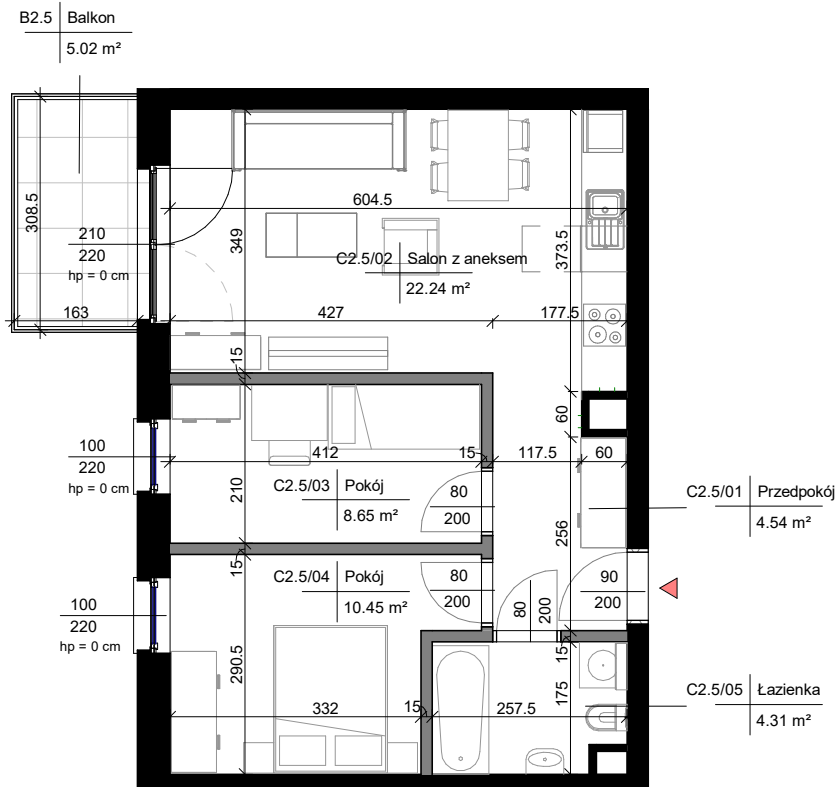
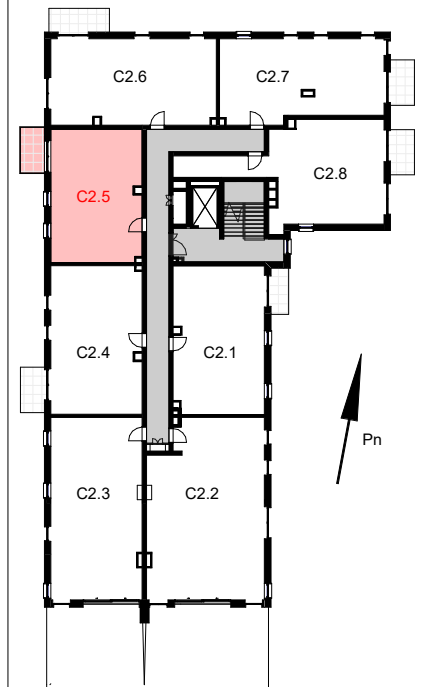


Budynek C - ul. Gajowa, 63-700 Krotoszyn
Budynek mieszkalny wielorodzinny

Mieszkanie C2.5
2 PIĘTRO



Lokalizacja budynku na działce



Schemat kondygnacji

Skala 1:100

OZNACZENIA

- Ściana bez możliwości wyburzenia
- Ściana z możliwością wyburzenia
- Wejście do mieszkania
- hp = 0 cm Wysokość parapetu
- Balkon

BUDYNEK C 2 PIĘTRO MIESZKANIE C2.5

| Numer | Nazwa | Powierzchnia użytkowa |
|----------------|-----------------|-----------------------|
| M25 | | |
| C2.5/01 | Przedpokój | 4.54 m ² |
| C2.5/02 | Salon z aneksem | 22.24 m ² |
| C2.5/03 | Pokój | 8.65 m ² |
| C2.5/04 | Pokój | 10.45 m ² |
| C2.5/05 | Łazienka | 4.31 m ² |
| Suma ogólna: 5 | | 50.19 m ² |

| | |
|-------------------------------|----------------------|
| Powierzchnia przegród | 2.42 m ² |
| Powierzchnia mieszkania netto | 52.61 m ² |
| Balkon | 5.02 m ² |

UWAGA

- Karta mieszkania ma charakter poglądowy.
- Powierzchnie pomieszczeń oraz wymiary projektowanych ścian podane zostały z uwzględnieniem tynków - w stanie wykończonym.
- W związku z optymalizacją konstrukcji oraz pionów instalacyjnych powierzchnie poszczególnych pomieszczeń mogą ulec zmianie.
- Wymiary otworów drzwiowych podano w świetle przejścia.
- Wymiary otworów okiennych podano w świetle otworu konstrukcyjnego.
- Powierzchnia liczona zgodnie z normą: PN-ISO 9836: 1997.
- Powierzchnia obliczona na podstawie pomiarów powykonawczych może odbiegać od podanych wartości. Niniejsza karta mieszkania jest jedynie informacją handlową i nie stanowi oferty w rozumieniu art. 66 ust. 1 Kodeksu Cywilnego.

REWIZJE:

| Nr. | Data | Opis rewizji |
|-----|------|--------------|
| | | |

TYTUŁ RYSUNKU:

Karta mieszkania C2.5 - 2 piętro

DATA:
27.05.2022

NR:
K.C2.5