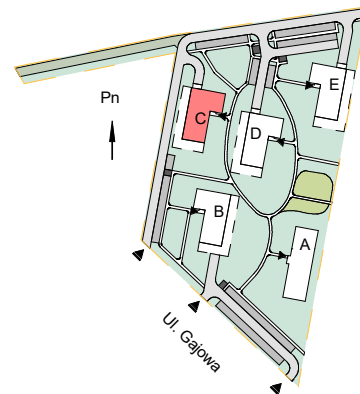
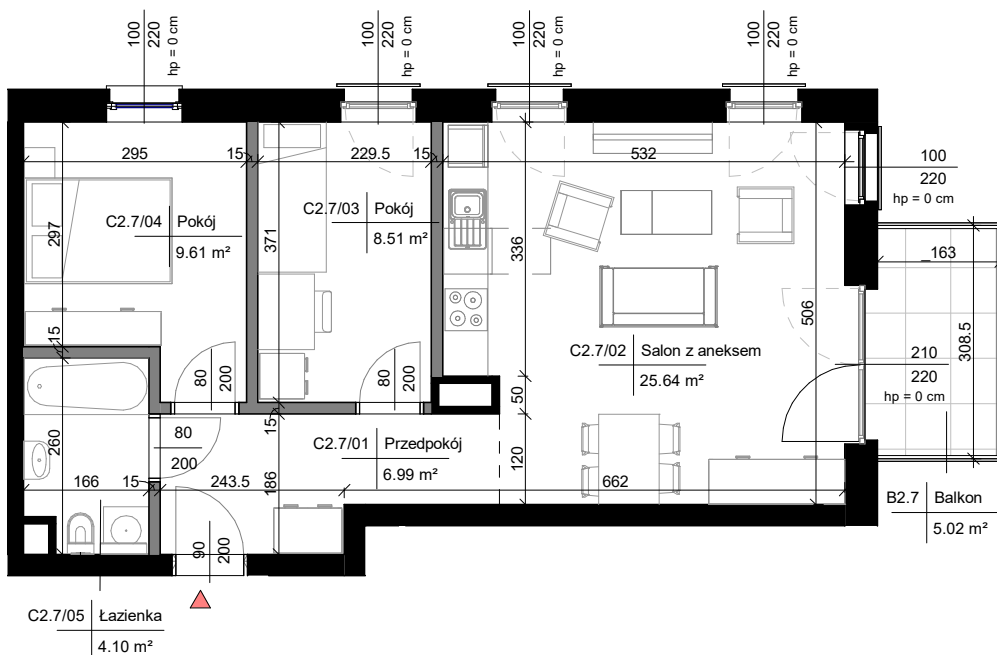
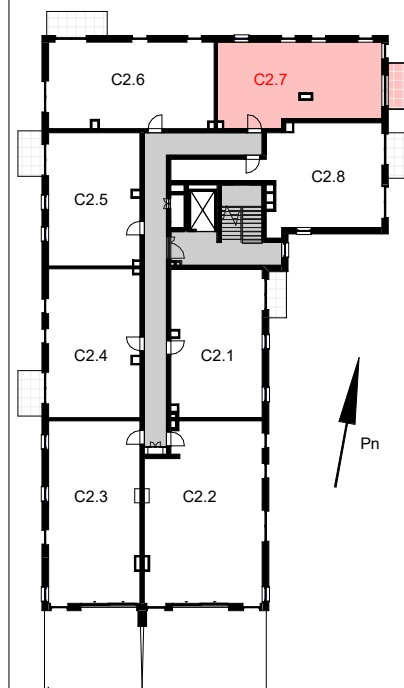


**Budynek C - ul. Gajowa, 63-700 Krotoszyn**  
Budynek mieszkalny wielorodzinny

**Mieszkanie C2.7**  
**2 PIĘTRO**



Lokalizacja budynku na działce



Schemat kondygnacji

Skala 1:100

OZNACZENIA

- Ściana bez możliwości wyburzenia
- Ściana z możliwością wyburzenia
- Wejście do mieszkania
- hp = 0 cm Wysokość parapetu
- Balkon

**BUDYNEK C 2 PIĘTRO MIESZKANIE C2.7**

Numer	Nazwa	Powierzchnia użytkowa
M27		
C2.7/01	Przedpokój	6.99 m <sup>2</sup>
C2.7/02	Salon z aneksem	25.64 m <sup>2</sup>
C2.7/03	Pokój	8.51 m <sup>2</sup>
C2.7/04	Pokój	9.61 m <sup>2</sup>
C2.7/05	Łazienka	4.10 m <sup>2</sup>
Suma ogólna: 5		54.85 m <sup>2</sup>

Powierzchnia przegród	2.26 m <sup>2</sup>
Powierzchnia mieszkania netto	57.11 m <sup>2</sup>
Balkon	5.02 m <sup>2</sup>

UWAGA

1. Karta mieszkania ma charakter poglądowy.
2. Powierzchnie pomieszczeń oraz wymiary projektowanych ścian podane zostały z uwzględnieniem tynków - w stanie wykończonym.
3. W związku z optymalizacją konstrukcji oraz pionów instalacyjnych powierzchnie poszczególnych pomieszczeń mogą ulec zmianie.
4. Wymiary otworów drzwiowych podano w świetle przejścia.
5. Wymiary otworów okiennych podano w świetle otworu konstrukcyjnego.
6. Powierzchnia liczona zgodnie z normą: PN-ISO 9836: 1997.
7. Powierzchnia obliczona na podstawie pomiarów powykonawczych może odbiegać od podanych wartości. Niniejsza karta mieszkania jest jedynie informacją handlową i nie stanowi oferty w rozumieniu art. 66 ust. 1 Kodeksu Cywilnego.

REWIZJE:

Nr.	Data	Opis rewizji

TYTUŁ RYSUNKU:

Karta mieszkania C2.7 - 2 piętro

DATA:  
27.05.2022

NR:  
K.C2.7