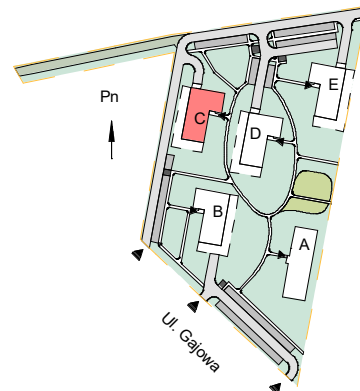
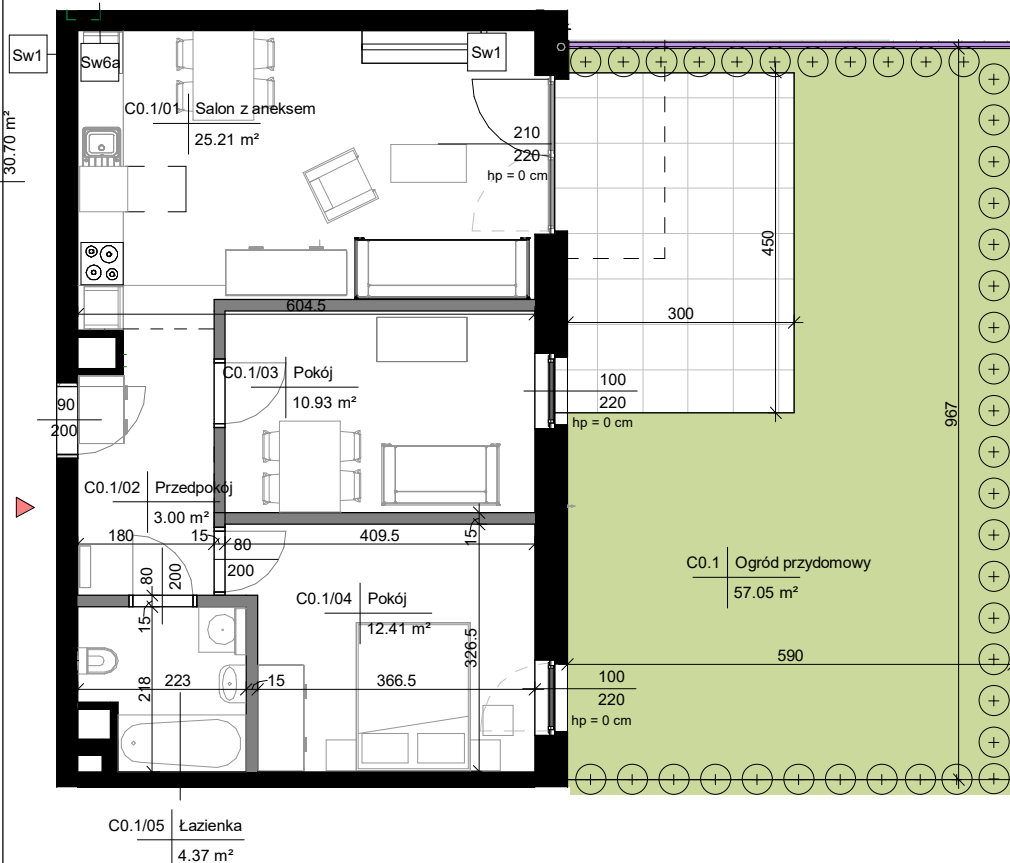


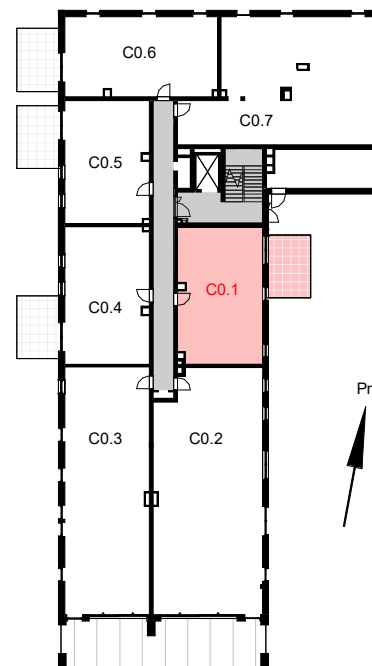
**Budynek C - ul. Gajowa, 63-700 Krotoszyn**  
Budynek mieszkalny wielorodzinny

**Mieszkanie C0.1**  
**PARTER**

K.C.0.3 | Komunikacja



Lokalizacja budynku na działce



Schemat kondygnacji



Skala 1:100

**OZNACZENIA**

- Ściana bez możliwości wyburzenia
- Ściana z możliwością wyburzenia
- Wejście do mieszkania
- hp = 0 cm Wysokość parapetu
- - - - - Nadwieszenia
- Ogródek przydomowy
- Taras

**BUDYNEK C 0 PARTER MIESZKANIE**  
**C0.1**

Numer	Nazwa	Powierzchnia użytkowa
M01		
C0.1/01	Salon z aneksem	25.21
C0.1/02	Przedpokój	3.00
C0.1/03	Pokój	10.93
C0.1/04	Pokój	12.41
C0.1/05	Łazienka	4.37
Suma ogólna: 5		55.92

Powierzchnia przegród	2.80m <sup>2</sup>
Powierzchnia mieszkania netto	58.42 m <sup>2</sup>
Ogród przydomowy	57.05 m <sup>2</sup>

**UWAGA**

1. Karta mieszkania ma charakter poglądowy.
2. Powierzchnie pomieszczeń oraz wymiary projektowanych ścian podane zostały z uwzględnieniem tynków - w stanie wykończonym.
3. W związku z optymalizacją konstrukcji oraz pionów instalacyjnych powierzchnie poszczególnych pomieszczeń mogą ulec zmianie.
4. Wymiary otworów drzwiowych podano w świetle przejścia.
5. Wymiary otworów okiennych podano w świetle otworu konstrukcyjnego.
6. Powierzchnia liczona zgodnie z normą: PN-ISO 9836: 1997
7. Powierzchnia obliczona na podstawie pomiarów powykonawczych może odbiegać od podanych wartości. Niniejsza karta mieszkania jest jedynie informacją handlową i nie stanowi oferty w rozumieniu art. 66 ust. 1 Kodeksu Cywilnego.
8. Powierzchnia ogrodu zostanie potwierdzona ostatecznie w dokumentacji powykonawczej.

**REWIZJE:**

Nr.	Data	Opis rewizji

**TYTUŁ RYSUNKU:**

Karta mieszkania C0.1 - parter

**DATA:**  
27.05.2022

**NR:**  
K.C.0.1