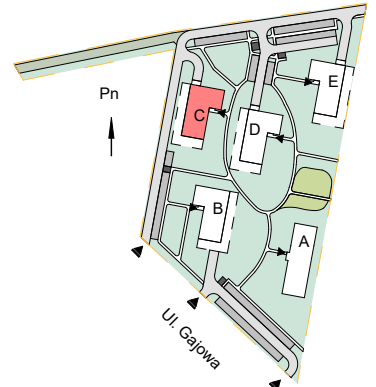
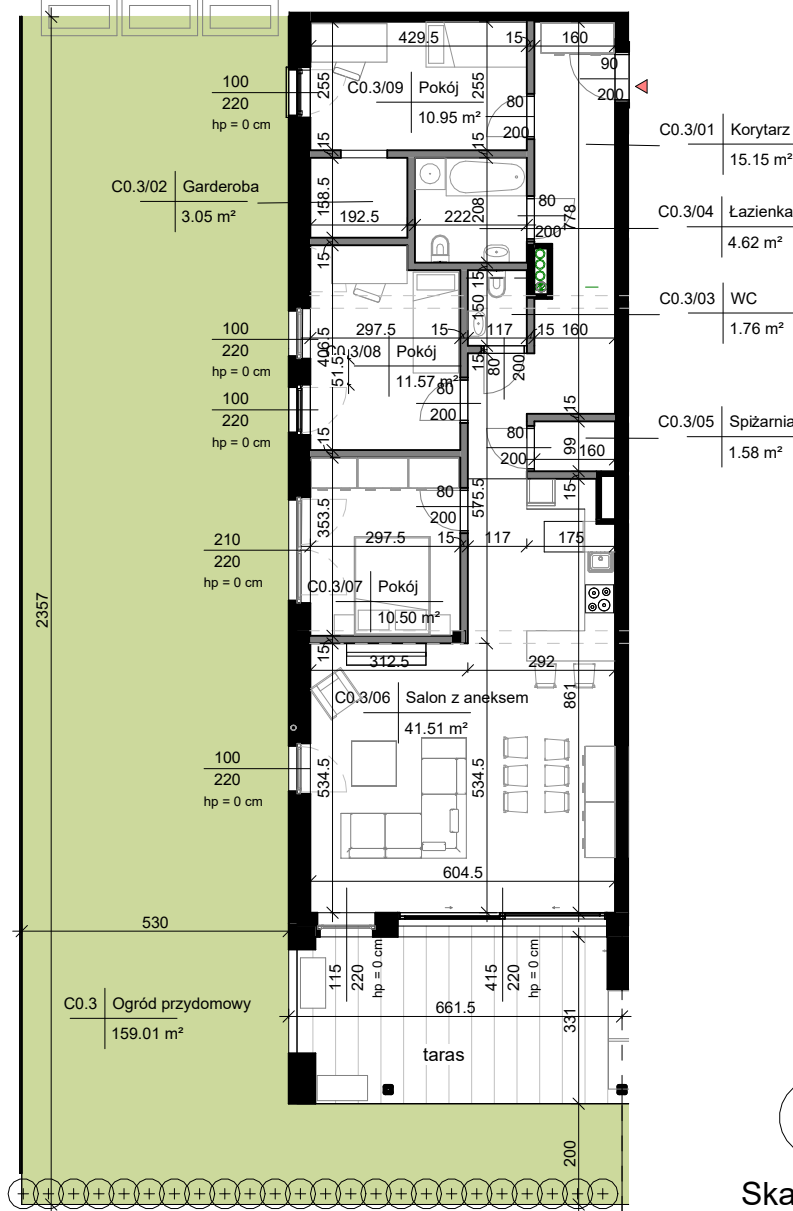
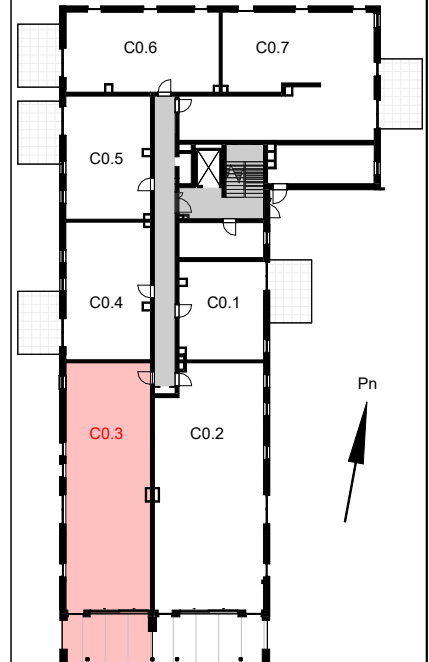


**Budynek C - ul. Gajowa, 63-700 Krotoszyn**  
Budynek mieszkalny wielorodzinny

**Mieszkanie C0.3**  
**PARTER**



Lokalizacja budynku na działce



Schemat kondygnacji

Skala 1:150

**OZNACZENIA**

- Ściana bez możliwości wyburzenia
- Ściana z możliwością wyburzenia
- Wejście do mieszkania
- Wysokość parapetu
- Nadwieszenia
- Ogródek przydomowy
- Taras
- Roślinność w donicy

**BUDYNEK C 0 PARTER MIESZKANIE C0.3**

Numer	Nazwa	Powierzchnia użytkowa
M03		
C0.3/01	Korytarz	15.15 m <sup>2</sup>
C0.3/02	Garderoba	3.05 m <sup>2</sup>
C0.3/03	WC	1.76 m <sup>2</sup>
C0.3/04	Łazienka	4.62 m <sup>2</sup>
C0.3/05	Spiżarnia	1.58 m <sup>2</sup>
C0.3/06	Salon z aneksem	41.51 m <sup>2</sup>
C0.3/07	Pokój	10.50 m <sup>2</sup>
C0.3/08	Pokój	11.57 m <sup>2</sup>
C0.3/09	Pokój	10.95 m <sup>2</sup>
Suma ogólna: 9		100.70 m <sup>2</sup>
Powierzchnia przegród		5.74 m <sup>2</sup>
Ogród przydomowy		159.01 m <sup>2</sup>
Powierzchnia mieszkania netto		105.94 m <sup>2</sup>

**UWAGA**

1. Karta mieszkania ma charakter pogłówny.
2. Powierzchnie pomieszczeń oraz wymiary projektowanych ścian podane zostały z uwzględnieniem tynków - w stanie wykończonym.
3. W związku z optymalizacją konstrukcji oraz pionów instalacyjnych powierzchnie poszczególnych pomieszczeń mogą ulec zmianie.
4. Wymiary otworów drzwiowych podano w świetle przejścia.
5. Wymiary otworów okiennych podano w świetle otworu konstrukcyjnego.
6. Powierzchnia liczona zgodnie z normą: PN-ISO 9836: 1997.
7. Powierzchnia obliczona na podstawie pomiarów powykonawczych może odbiegać od podanych wartości. Niniejsza karta mieszkania jest jedynie informacją handlową i nie stanowi oferty w rozumieniu art. 66 ust. 1 Kodeksu Cywilnego.
8. Powierzchnia ogrodu zostanie potwierdzona ostatecznie w dokumentacji powykonawczej.

**REWIZJE:**

Nr.	Data	Opis rewizji

**TYTUŁ RYSUNKU:**

Karta mieszkania C0.3 - parter

**DATA:**  
13.02.2023

**NR:**  
K.C0.3