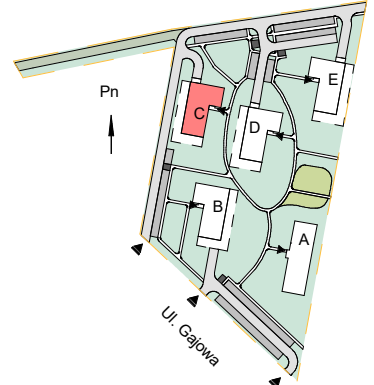
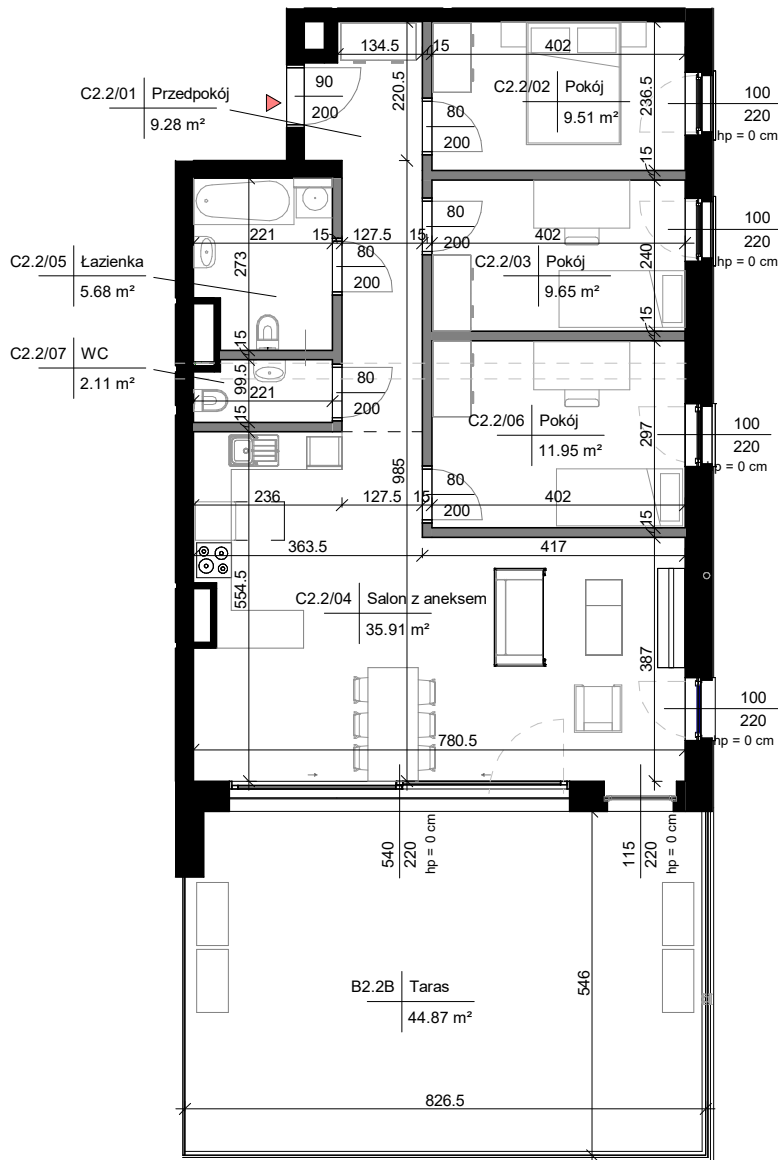
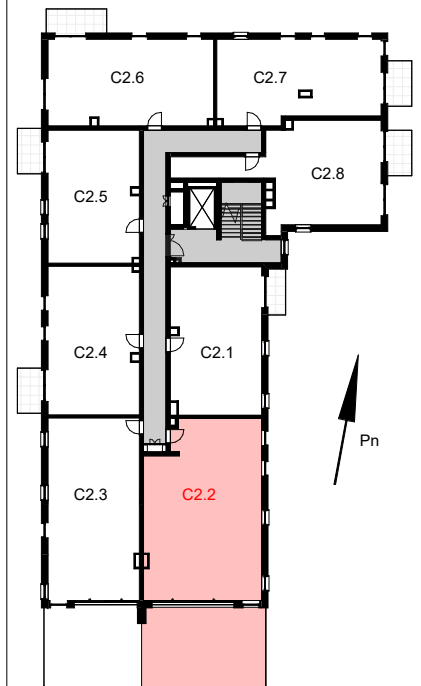


Budynek C - ul. Gajowa, 63-700 Krotoszyn
Budynek mieszkalny wielorodzinny

Mieszkanie C2.2
2 PIĘTRO



Lokalizacja budynku na działce



Schemat kondygnacji

Skala 1:120

OZNACZENIA

- Ściana bez możliwości wyburzenia
- Ściana z możliwością wyburzenia
- Wejście do mieszkania
- hp = 0 cm Wysokość parapetu
- Balkon

BUDYNEK C 2 PIĘTRO MIESZKANIE C2.2

Numer	Nazwa	Powierzchnia użytkowa
C2.2/01	Przedpokój	9.28
C2.2/02	Pokój	9.51
C2.2/03	Pokój	9.65
C2.2/04	Salon z aneksem	35.91
C2.2/05	Łazienka	5.68
C2.2/06	Pokój	11.95
C2.2/07	WC	2.11
Suma ogólna: 7		84.09

Powierzchnia przegród	4,16 m ²
Powierzchnia mieszkania netto	88,25 m ²
Taras	44,87 m ²

UWAGA

1. Karta mieszkania ma charakter poglądowy.
2. Powierzchnie pomieszczeń oraz wymiary projektowanych ścian podane zostały z uwzględnieniem tynków - w stanie wykończonym.
3. W związku z optymalizacją konstrukcji oraz pionów instalacyjnych powierzchnie poszczególnych pomieszczeń mogą ulec zmianie.
4. Wymiary otworów drzwiowych podano w świetle przejścia.
5. Wymiary otworów okiennych podano w świetle otworu konstrukcyjnego.
6. Powierzchnia liczona zgodnie z normą: PN-ISO 9836: 1997.
7. Powierzchnia obliczona na podstawie pomiarów powykonawczych może odbiegać od podanych wartości. Niniejsza karta mieszkania jest jedynie informacją handlową i nie stanowi oferty w rozumieniu art. 66 ust. 1 Kodeksu Cywilnego.

REWIZJE:

Nr.	Data	Opis rewizji

TYTUŁ RYSUNKU:

Karta mieszkania C2.2 - 2 piętro

DATA:
21.07.2023

NR:
K.C2.2