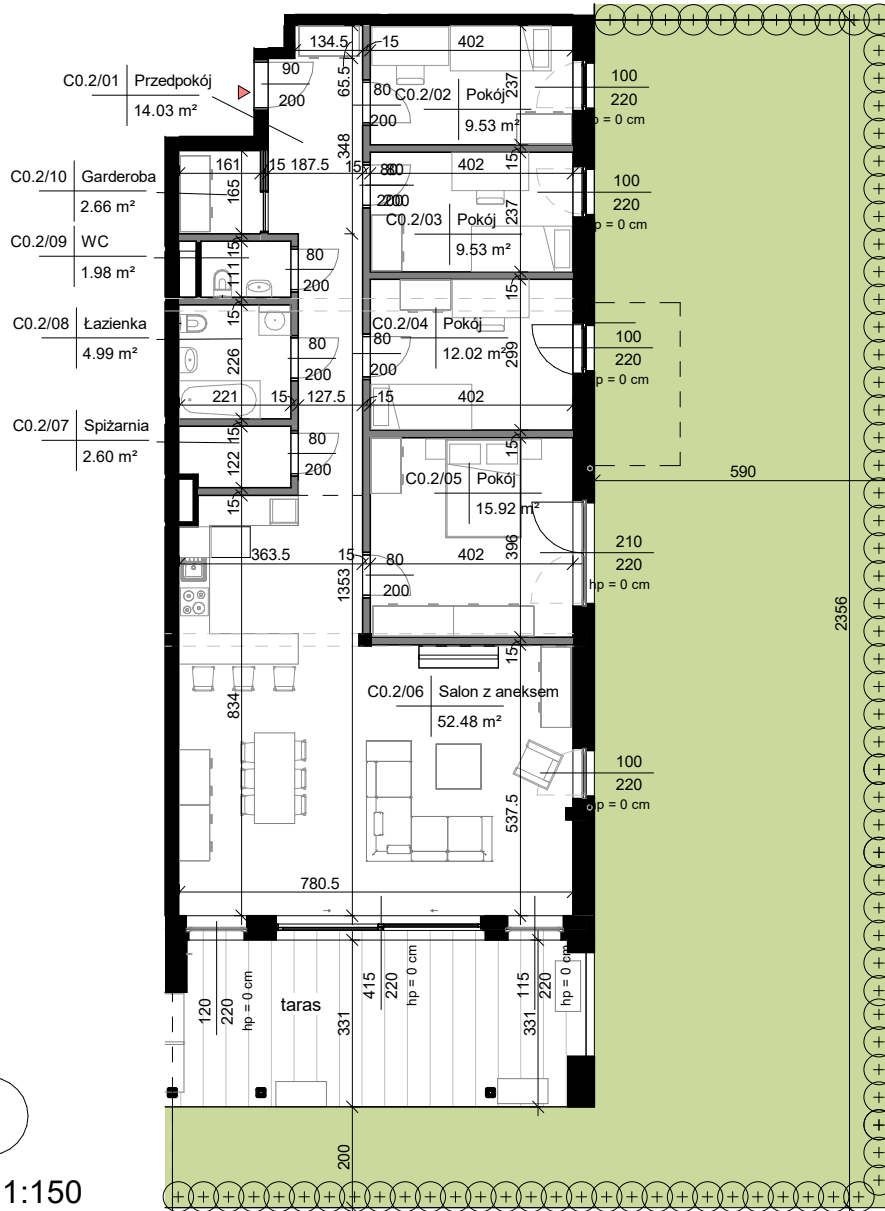
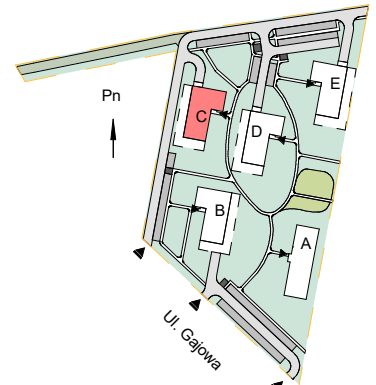


**Budynek C - ul. Gajowa, 63-700 Krotoszyn**  
Budynek mieszkalny wielorodzinny

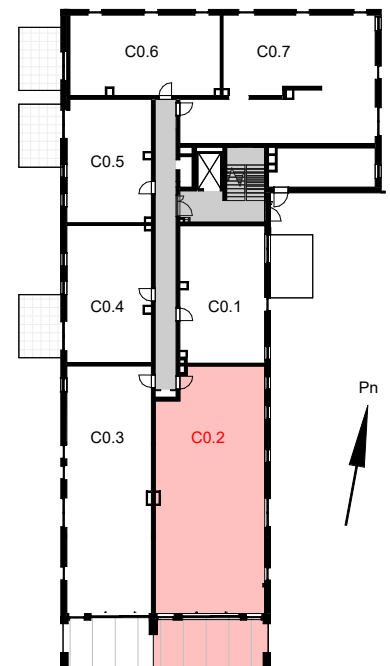
**Mieszkanie C0.2**  
**PARTER**



Skala 1:150



Lokalizacja budynku na działce



Schemat kondygnacji

OZNACZENIA

- Ściana bez możliwości wyburzenia
- Ściana z możliwością wyburzenia
- Wejście do mieszkania
- hp = 0 cm Wysokość parapetu
- - - - - Nadwieszenia
- Ogródek przydomowy
- Taras
- Roślinność w donicy

**BUDYNEK C 0 PARTER MIESZKANIE C0.2**

| Numer                         | Nazwa           | Powierzchnia użytkowa |
|-------------------------------|-----------------|-----------------------|
| M02                           |                 |                       |
| C0.2/01                       | Przedpokój      | 14.03                 |
| C0.2/02                       | Pokój           | 9.53                  |
| C0.2/03                       | Pokój           | 9.53                  |
| C0.2/04                       | Pokój           | 12.02                 |
| C0.2/05                       | Pokój           | 15.92                 |
| C0.2/06                       | Salon z aneksem | 52.48                 |
| C0.2/07                       | Spizarnia       | 2.60                  |
| C0.2/08                       | Łazienka        | 4.99                  |
| C0.2/09                       | WC              | 1.98                  |
| C0.2/10                       | Garderoba       | 2.66                  |
| Suma ogólna:                  |                 | 125.74                |
| Powierzchnia przegród         |                 | 6.36 m <sup>2</sup>   |
| Powierzchnia mieszkania netto |                 | 132.10 m <sup>2</sup> |
| Ogród przydomowy              |                 | 182.93 m <sup>2</sup> |

UWAGA

1. Karta mieszkania ma charakter poglądowy.
2. Powierzchnie pomieszczeń oraz wymiary projektowanych ścian podane zostały z uwzględnieniem tynków - w stanie wykończonym.
3. W związku z optymalizacją konstrukcji oraz pionów instalacyjnych powierzchnie poszczególnych pomieszczeń mogą ulec zmianie.
4. Wymiary otworów drzwiowych podano w świetle przejścia.
5. Wymiary otworów okiennych podano w świetle otworu konstrukcyjnego.
6. Powierzchnia liczona zgodnie z normą: PN-ISO 9836: 1997.
7. Powierzchnia obliczona na podstawie pomiarów powykonawczych może odbiegać od podanych wartości. Niniejsza karta mieszkania jest jedynie informacją handlową i nie stanowi oferty w rozumieniu art. 66 ust. 1 Kodeksu Cywilnego.
8. Powierzchnia ogrodu zostanie potwierdzona ostatecznie w dokumentacji powykonawczej.

REWIZJE:

| Nr. | Data | Opis rewizji |
|-----|------|--------------|
|     |      |              |

TYTUŁ RYSUNKU:

Karta mieszkania C0.2 - parter

DATA:  
21.07.2023

NR:  
K.C0.2